

LEGENDA INSTALACÍ

PŘÍVODY ELEKTRO PRO CHLAZENÍ GASTRO							
čís.	typ	umístění	ukončení	příkon	El. Proud	zařízení	poznámka
E_04.1.10	1f - 230V	2700 mm n.č.p.	volný konec 5m	1,38 kW		chladicí box	CYKY 3x2,5 samostatné jističi 16C
E_04.1.13	1f - 230V	2700 mm n.č.p.	volný konec 5m	1,38 kW		chladicí box	CYKY 3x2,5 samostatné jističi 16C
E_04.1.14	1f - 230V	2700 mm n.č.p.	volný konec 5m	1,38 kW		chladicí box	CYKY 3x2,5 samostatné jističi 16C
E_04.1.16	1f - 230V	2700 mm n.č.p.	volný konec 5m	0,85 kW		chladicí box	CYKY 3x2,5 samostatné jističi 16C
E_04.1.23	1f - 230V	300 mm pod strop	volný konec 5m	0,633 kW		Dochlazovaná místnost	CYKY 3x2,5 samostatné jističi 16C
E_1001	3f - 400V	1500 mm n.č.p.	volný konec 2m	4,885 kW		chladicí jednotka-hlavní	
E_1001.1	1f - 230V	1500 mm n.č.p.	volný konec - m	0,00 kW		záruka pro servisní práce	
E_MNTRNG	1f - 230V	2700 mm n.č.p.	volný konec 5m	0,00 kW		MONITORING	CYKY 3x1,5 samostatné jističi (záruka)
datový		2700 mm n.č.p.	volný konec 5m	0,00 kW		MONITORING	UTP KKAT 5 + koncovky RJ 45 záloha

Poznámka:
Přívody pro gastro chlazení nenapojovat v rozvaděči na chráničovou část

VYÚSTĚNÍ ODPADŮ PRO CHLAZENÍ GASTRO

čís.	typ	umístění	zařízení	poznámka
D7_04.1.10	DN32	1800 mm n.č.p.	Chladicí box	
D7_04.1.13	DN32	1800 mm n.č.p.	Chladicí box	
D7_04.1.14	DN32	1800 mm n.č.p.	Chladicí box	
D7_04.1.16	DN32	1800 mm n.č.p.	Chladicí box	
D7_04.1.23	DN32	300 mm pod stropem	Dochlazovaná místnost	

LEGENDA ZNAČEK

- Potrubní rozvod CU - sekce mražení
- Potrubní rozvod CU - sekce chlazení
- Předpokládaný monitoring chlazení
- Akustická a světelná signalizace "osoba v boxu"
- Přívod el. proudu 230V, viz tabulka viz tabulka zařízení
- Přívod el. proudu 400V, viz tabulka viz tabulka zařízení
- Odvod kondenzátu HT DN 32, 1700 mm n.č.p. viz. tabulka zařízení

Přesná poloha připojení elektro, odpad je uveden v instalačním výkresu

Doporučené pájky:
Pro spoj CU-CU: CUP 284 - CuPag15
Pro spoj FE-CU: Ag 244 - Ag44

Tlaková zkouška:
Odtiskováno dusíkem (N₂), 25 bar/24hod
Nastavení pojistných ventilů:
Nastaveno od výrobce BITZER

POZNÁMKA

Stavba zajistí (tech. zpráva):

- stavební připravenost pro jednotku kompresoru a kondenzátu, bezpečný montážní a servisní přístup ke kondenzátoru
- stavební připravenost pro chladicí a mrazicí boxy (tech. zpráva)
- stavební připravenost pro chladicí a mrazicí nábytek (tech. zpráva)
- přívody elektro (tech. zpráva)
- přívod vody (tech. zpráva)
- průrazy pro potrubí a kabelové rozvody (tech. zpráva)
- utěsnění průrazů včetně protipožárního utěsnění po montáži potrubí a kabelů
- zakrytí vislého potrubí (stoupaček)

PŘED ZAPOČETÍM VEŠKÝCH PRACÍ JE POTŘEBA ZAPĚRIT SKUTEČNÝ STAV !!!

TENTO VÝKRES PODLEŽÁ OCHRANĚ DLE PŘÍSLUŠNÝCH USTANOVENÍ AUTORSKEHO ZÁKONA. KOPÍROVÁNÍ A PUBLIKOVÁNÍ BEZ SOUHLASU AUTORA JE ZAKÁZÁNO !!!

SPRACOVATEL

PROforTECH

Zámecká 267

391 37 Chotoviny

Tel: +420 602 464 335

mail: projekce@profortech.cz

www.profortech.cz

PROforTECH

VOŠ SŠ ZŠ A MŠ Hradec Králové

SPRACOVATEL: Ing. K. Kuttelwascherová

GASTRO TECHNOLOGICKÉ CHLAZENÍ

KRESL

Patrik Štumfrol

ZODPOVĚDNÝ PROJEKTANT

Ing. K. Kuttelwascherová

AUTORIZOVANÝ PROJEKTANT

Ing. Hušák Jan

DESIGN

SITUACE CHLAZENÍ 1.NP - instalace

PRŮJEKT

A2-4xA4

DRUH DOKUMENTACE

MĚŘITVO

1:50

DATA

02/2025

Č. DOKUM.

24PRO069

ČÁST

CHLT

Č. VÝKRESU

D.2.1.04

DPS - Dokumentace pro provedení stavby

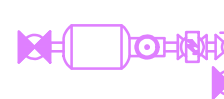
LEGENDA POZIC

Pozice	Stručný popis	Podrobný popis
DCHB	Chladicí dvéře	
DMRB	Mrazicí dvéře	
1.1	Výparník	
1.2	Topná tyč	
1.3	Termostatický expanzní ventil	Danfoss - tryška
1.4	Regulátor	PEGO
1.5	Solenoid	Solenoid letovací
1.6	Průhledník	Průhledník s indikátorem vlhkosti
1.7	Filtrdehydrátor	Filtrdehydrátor letovací
1.8	Uzavírací ventil	Letovací připojení
1.9	Uzavírací ventil	Letovací připojení
1.10	Osvětlení	Stropní světlo s pohybovým snímačem
1.11	Alarm	Typ MTH
1.12	Výrovňovací klapka k boxu 230V	Typ MTH
1.13	Regulátor výpočetního tlaku	KVP
E_	Přívod el. proudu	CYKY
D7_	Odpadní potrubí	DN32
2.1	Vstříkovač ventil	Danfoss - tryška
2.2	Solenoid	Solenoid letovací
2.3	Průhledník	Průhledník s indikátorem vlhkosti
2.4	Dehydrátor	Filtrdehydrátor letovací
2.5	Uzavírací ventil	Letovací připojení
2.6	Uzavírací ventil	Letovací připojení
2.7	Regulátor	PEGO

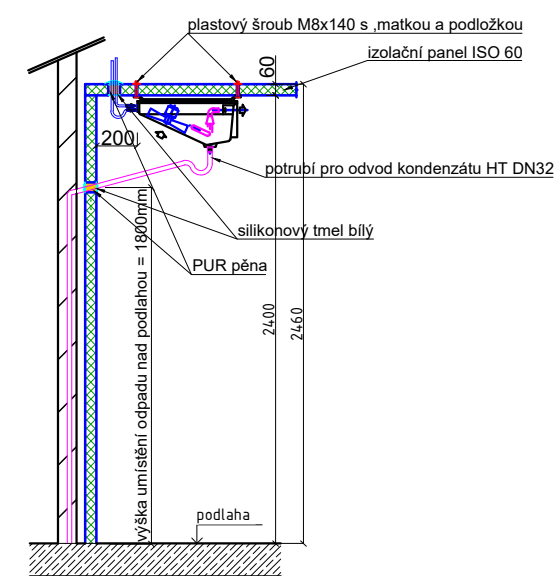
Sestava před výparníkem:



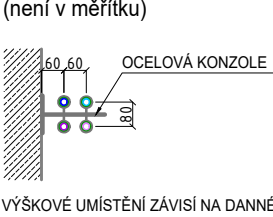
Sestava před výparníkem:



UMÍSTĚNÍ ODPADU V CHLADICÍCH BOXU
(NENÍ V MĚŘÍTKU)



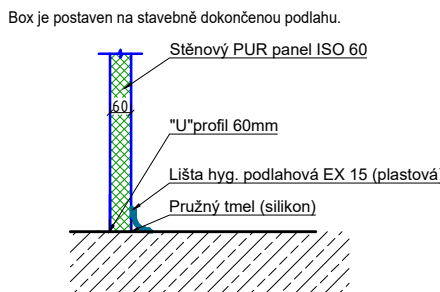
UMÍSTĚNÍ POTRUBÍ, KTERÉ JE VEDENO POD STŘEŠÍ
(NENÍ V MĚŘÍTKU)



UMÍSTĚNÍ POTRUBÍ, KTERÉ JE VEDENO V PODLAŽÍ
(NENÍ V MĚŘÍTKU)



DETAIL OSAZENÍ PUR PANELU
CHL. BOXU NA ČISTOU PODLAHU



UMÍSTĚNÍ POTRUBÍ, KTERÉ JE VEDENO VE STAVEBNÍM SOKLU
(NENÍ V MĚŘÍTKU)

